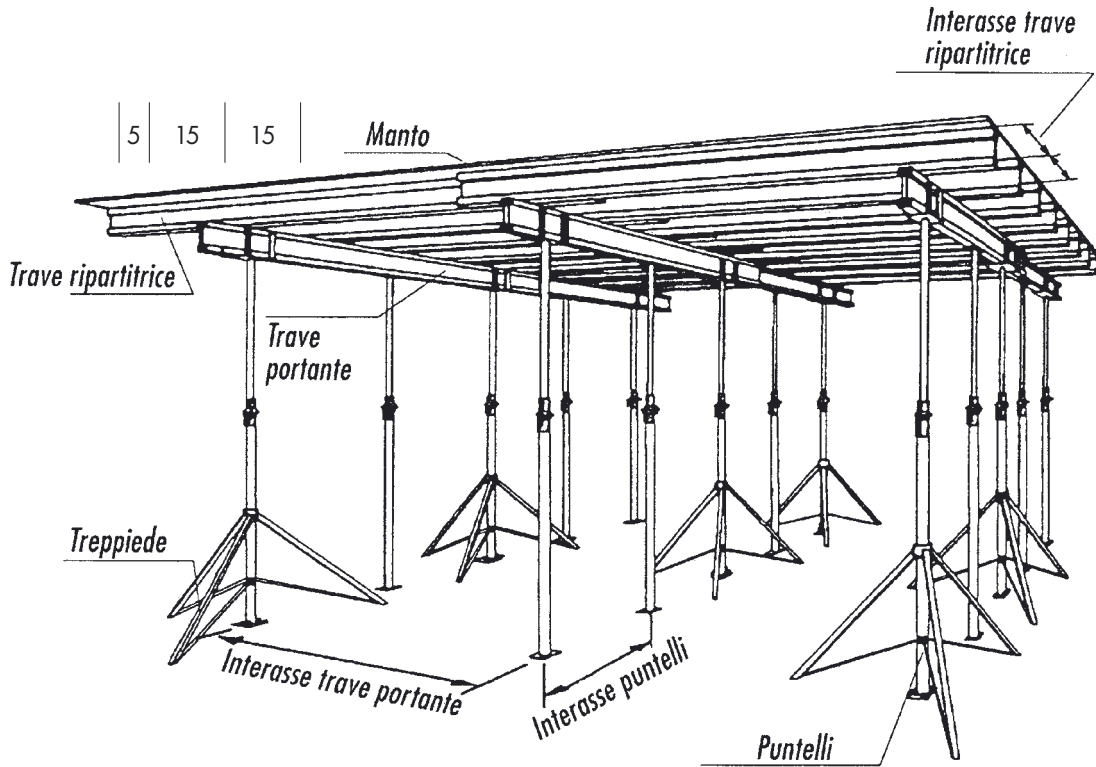


Sede e smistamento
Firmensitz und Lager
 PANALEX GmbH
 Industriezone 16
 I-39030 Olang/BZ
 T 04 74 49 50 00
 F 04 74 49 50 50
 E info@panalex.it
 www.panalex.it

Centro di smistamento
 PANALEX Srl
 Zona Industriale
 Via Varesche, 13
 I-37010 Albarè di
 Costermano/VR
 T 04 56 20 10 88
 F 04 56 20 10 87



PANALEX Panavelox Cassaforma per solai



Formati pannello a 3-strati

Lunghezze x larghezza in cm

600 x 200	150	100	50
500 x 200	150	100	50
400 x 200	150	100	50
300 x 200	150	100	50
250 x 200	150	100	50
200 x		100	50
150 x		100	50
100 x		100	50

Spessori

mm 21 e mm 27

Peso

mm 21 circa 10,5 kg/m²
 mm 27 circa 13,0 kg/m²

Norme

Incollaggio BFU 100 (AW 100)
 Ö-Norm B 3023
 Classe di emissione formaldeide E1
 Classe resistenza al fuoco B2
 Certificazione UNI EN ISO 9001

Distanza del puntello dalla parete cm 30, la trave dal pannello cm 5

Operando mediante lo scorrimento delle travi (affiancate e sovrapposte), che dovrà essere in ogni caso minimo cm 15, è possibile ottenere tutte le dimensioni dei solai

Travi HT 20

lunghezze standard
 cm 245/290/330/360/
 390/490/590

Lunghezze speciali:
 fino a m 10,00

Per lunghezze inferiori a cm 245 non vengono forniti i paracolpi.

Manto (pannelli a 3-strati) PANAVELOX

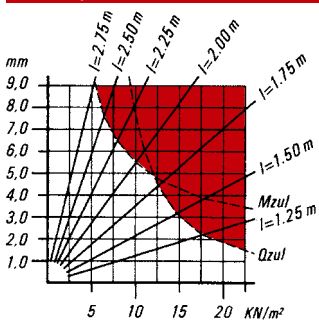
Spessore del solaio	Interasse ammissibile della trave ripartitrice secondo lo spessore del pannello	
	21 mm	27 mm
fino a cm 22	0,75 m	0,75 m
fino a cm 36	0,67 m	0,75 m
fino a cm 50	0,62 m	0,67 m

Flessione massima: 1/500

Carico mobile: 1,5 KN/m²

Diagramma di flessione travi HT 20

Travi a campata unica



Travi a campata multipla

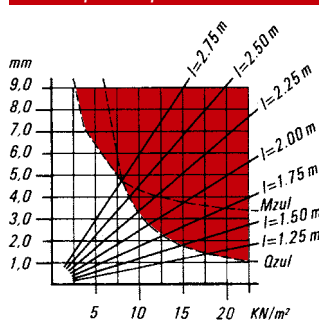
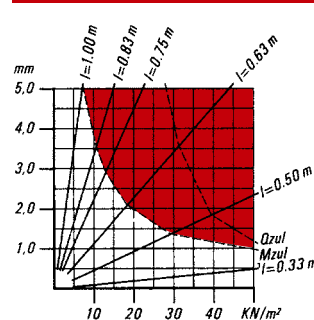
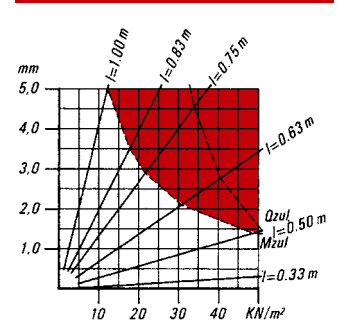


Diagramma di flessione pannello a 3-strati

21 mm



27 mm



Sede e smistamento
Firmensitz und Lager
 PANALEX GmbH
 Industriezone 16
 I-39030 Olang/BZ
 T 04 74 49 50 00
 F 04 74 49 50 50
 E info@panalex.it
 www.panalex.it

Centro di smistamento
 PANALEX Srl
 Zona Industriale
 Via Varesche, 13
 I-37010 Albarè di
 Costermano/VR
 T 04 56 20 10 88
 F 04 56 20 10 87



PANALEX Panavelox Cassaforma per solai

Tabella per trave HT 20

interasse ammissibile travi portanti e puntelli

spessore solaio (cm)	carico totale (KN/m ²)	trave ripartitrice interasse trave ripartitrice (m)				trave portante interasse scelta per trave portante (m)									
		0,50	0,625	0,667	0,75	1,00	1,25	1,50	1,75	2,00	2,25	2,50	3,00	3,50	
		= interasse massima ammissibile per la trave portante (m)				interasse massima ammissibile per i puntelli (m)									
10	4,35	3,67	3,40	3,33	3,20	2,91	2,70	2,48	2,29	2,14	2,02	1,92	1,69	1,44	
12	4,87	3,47	3,22	3,15	3,03	2,75	2,55	2,34	2,17	2,03	1,91	1,81	1,51	1,29	
14	5,39	3,30	3,07	3,00	2,89	2,62	2,43	2,22	2,06	1,93	1,81	1,63	1,36	1,17	
16	5,91	3,17	2,94	2,88	2,77	2,52	2,33	2,12	1,97	1,84	1,65	1,49	1,24	1,06	
18	6,43	3,05	2,83	2,77	2,67	2,42	2,23	2,04	1,89	1,71	1,52	1,37	1,14	0,98	
20	6,95	2,95	2,74	2,68	2,58	2,34	2,15	1,96	1,81	1,58	1,41	1,27	1,06	0,90	
22	7,47	2,86	2,66	2,60	2,50	2,27	2,07	1,89	1,68	1,47	1,31	1,18	0,98	0,84	
24	7,99	2,79	2,59	2,53	2,43	2,21	2,00	1,83	1,57	1,38	1,22	1,10	0,92	0,79	
26	8,51	2,72	2,52	2,47	2,37	2,16	1,94	1,72	1,48	1,29	1,15	1,03	0,86	0,74	
28	9,03	2,65	2,46	2,41	2,32	2,10	1,88	1,62	1,39	1,22	1,08	0,97	0,81	0,70	
30	9,61	2,59	2,41	2,36	2,27	2,04	1,82	1,53	1,31	1,14	1,02	0,92	0,76	0,65	
35	11,17	2,47	2,29	2,24	2,16	1,89	1,58	1,31	1,13	0,98	0,88	0,79	0,66	0,56	
40	12,73	2,36	2,19	2,15	2,05	1,73	1,38	1,15	0,99	0,86	0,77	0,69	0,58	0,49	
45	14,29	2,27	2,11	2,05	1,93	1,54	1,23	1,03	0,88	0,77	0,68	0,62	0,51	0,44	
50	15,85	2,20	2,01	1,95	1,83	1,39	1,11	0,93	0,79	0,69	0,62	0,56	0,46	0,40	
55	17,41	2,13	1,92	1,86	1,68	1,26	1,01	0,84	0,72	0,63	0,56	0,51	0,42	0,36	
60	18,97	2,05	1,84	1,74	1,55	1,16	0,93	0,77	0,66	0,58	0,52	0,46	0,39	0,33	
65	20,53	1,97	1,71	1,61	1,43	1,07	0,86	0,71	0,61	0,54	0,48	0,43	0,36	0,31	
70	22,09	1,90	1,59	1,49	1,33	1,00	0,80	0,66	0,57	0,50	0,44	0,40	0,33	0,28	

Flessione massima: 1/500
 Carico mobile: 1,5 KN/m²

Portata ammissibile dei puntelli almeno **22 KN** all' altezza di gettata
 Dati tecnici: ammissibile M 5,0 KNm; ammissibile T 11,0 KN

Esempio solaio pieno

Con manto pannelli a 3-strati 27 mm, travi HT 20 e puntelli PANAPUNT AP
 Spessore solaio: 24 cm
 Carico totale solaio: KN 7,99 1 KN = 102 Kg ca.

Interasse trave ripartitrice (0,75 m.):

- (Vedere tabella Manto pannelli a 3-strati PANAVELOX - facciata anteriore)
 spessore del solaio: fino a cm 36
 spessore pannello: 27 mm
 intersezione = **0,75 m.**
 (valore interasse travi ripartitrici);

Interasse trave portante (2,43 m.):

- (Vedere tabella per trave HT 20 - sopra)
- Tracciare le coordinate
 orizzontale: 24 cm (spessore solaio)
 verticale: 0,75 m. (valore interasse trave ripartitrice)
 intersezione = **2,43 m.**
 (valore interasse travi portanti);

Interasse puntello AP 22 KN (1,10 m.):

- (Vedere tabella per trave HT 20 - sopra)
- Avvicinarsi per eccesso al valore dell'interasse trave portante (2,50 m.)
- Tracciare le coordinate
 orizzontale: 24 cm (spessore solaio)
 verticale: 2,50 m. (valore distanza trave portante)
 intersezione = **1,10 m.** (valore interasse puntelli - 22 KN);

Attenzione: Queste tabelle e i diagrammi di flessione travi sono validi per solai fino a spessore 35 cm, per solai di spessore maggiore far riferimento in ogni caso anche al diagramma flessione travi. Questo esempio è da ritenersi puramente indicativo.

La PANALEX Srl declina ogni responsabilità dovuta ad errato utilizzo dei componenti quali puntelli, travi, pannelli o a particolari condizioni di utilizzo dovute alla stessa ubicazione del cantiere.