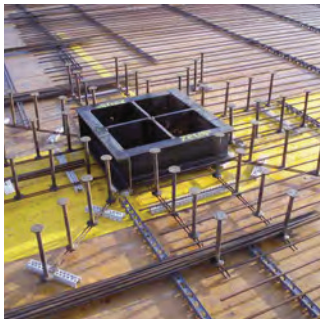
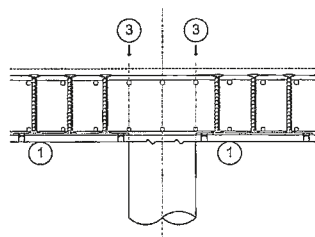


ancoPLUS Rinforzo al taglio

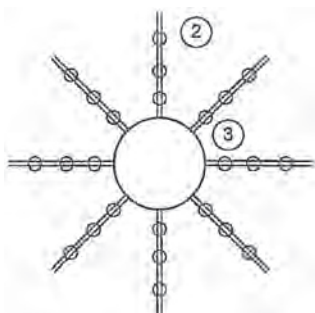


PANALEX rinforzo al taglio è composto da pioli di acciaio BSt 500S, $d = 10, 12, 14, 16, 20$ o 25 mm con le teste compresse sui due lati. I pioli sono saldati su tondini in acciaio, $d =$ da 6 a 10 mm.



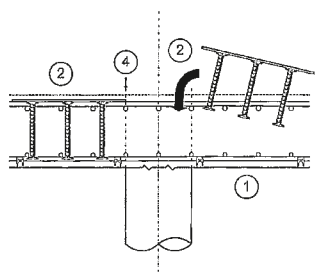
Istruzioni per il montaggio direttamente sulla cassaforma

1. Fissare il rinforzo al taglio direttamente sulla cassaforma.
2. Posare i rinforzi al taglio secondo progetto statico.
3. La fine dei ferri di montaggio è a livello con il bordo del pilastro.



Istruzioni per il montaggio dopo l'ultima armatura

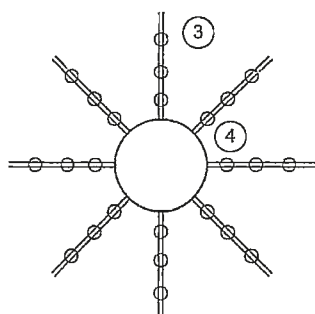
1. Le armature sopra e sotto sono posate.
2. Appendere il rinforzo al taglio da sopra sull'armatura pronta e fissarlo con un filo di ferro.
3. Posare i rinforzi al taglio secondo progetto statico.
4. La fine dei ferri di montaggio è a livello con il bordo del pilastro.



Nella zona dei rinforzi di taglio non devono essere posate delle condutture orizzontali (p.e. condutture elettriche etc.).

Esempio di calcolo prezzo

Tipo piolo/diametro: B/14 mm
 Altezza: 255 mm
 Nr. pioli/pezzo: 2
 Prezzo/piolo: 4,56 Euro
 Prezzo lordo: $2 \times 4,56$ Euro = 9,12 Euro/elemento



ancoPLUS Durchstanzbewehrung

PANALEX Durchstanzbewehrung besteht aus Anker Betonstahl BSt 500S, $d = 10, 12, 14, 16, 20$ oder 25 mm mit beidseitig aufgestauchten Köpfen. Die Anker werden an Betonstahlstäbe oder Rundstähle, $d = 6$ bis 10 mm, angeschweißt.

Anleitung für die Montage direkt auf der Schalung

1. Die Durchstanzbewehrung direkt auf der Schalung fixieren.
2. Anordnung der Durchstanzbewehrung laut Statikplan.
3. Das Ende der Montageeisen ist bündig mit dem Stützrand.

Anleitung für die Montage nach der obersten Lage

1. Untere und obere Bewehrung sind verlegt.
2. Durchstanzbewehrung von oben in die fertig verlegte Deckenbewehrung einhängen und mit Bindedraht fixieren.
3. Anordnung der Durchstanzbewehrung laut Statikplan.
4. Das Ende der Montageeisen ist bündig mit dem Stützenrand.

Im Bereich der Durchstanzbewehrung dürfen keine horizontalen Leitungen durchgeführt werden (Elektro- und Hausinstallationen).

Preisbeispiel

Ankertyp/Durchmesser: B/14 mm
 Höhe: 255 mm
 Anzahl der Anker/Element: 2
 Preis/Anker: 4,56 Euro
 Bruttopreis: $2 \times 4,56$ Euro = 9,12 Euro/Element

ancoPLUS Rinforzo al taglio

ancoPLUS Durchstanzbewehrung



06 /2018

| Cod. Art. Art. – Nr. | Altezza Piolo Ankerhöhe | Prezzo/piolo Preis/Anker | | | | | |
|-------------------------|----------------------------|-----------------------------|----------|----------|----------|----------|----------|
| | | X/10 mm* | A/12 mm* | B/14 mm* | C/16 mm* | G/20 mm* | O/25 mm* |
| FEAP*** | 125 mm | | | | | | |
| FEAP*** | 135 mm | | | | | | |
| FEAP*** | 145 mm | | | | | | |
| FEAP*** | 155 mm | | | | | | |
| FEAP*** | 165 mm | | | | | | |
| FEAP*** | 175 mm | | | | | | |
| FEAP*** | 185 mm | | | | | | |
| FEAP*** | 195 mm | | | | | | |
| FEAP*** | 205 mm | | | | | | |
| FEAP*** | 215 mm | | | | | | |
| FEAP*** | 225 mm | | | | | | |
| FEAP*** | 235 mm | | | | | | |
| FEAP*** | 245 mm | | | | | | |
| FEAP*** | 255 mm | | | | | | |
| FEAP*** | 265 mm | | | | | | |
| FEAP*** | 275 mm | | | | | | |
| FEAP*** | 285 mm | | | | | | |
| FEAP*** | 295 mm | | | | | | |
| FEAP*** | 305 mm | | | | | | |
| FEAP*** | 315 mm | | | | | | |
| FEAP*** | 325 mm | | | | | | |
| FEAP*** | 335 mm | | | | | | |
| FEAP*** | 345 mm | | | | | | |
| FEAP*** | 355 mm | | | | | | |
| FEAP*** | 365 mm | | | | | | |
| FEAP*** | 375 mm | | | | | | |
| FEAP*** | 385 mm | | | | | | |
| FEAP*** | 395 mm | | | | | | |
| FEAP*** | 405 mm | | | | | | |
| FEAP*** | 415 mm | | | | | | |
| FEAP*** | 425 mm | | | | | | |
| FEAP*** | 435 mm | | | | | | |
| FEAP*** | 445 mm | | | | | | |
| FEAP*** | 455 mm | | | | | | |
| FEAP*** | 465 mm | | | | | | |
| FEAP*** | 475 mm | | | | | | |
| FEAP*** | 485 mm | | | | | | |
| FEAP*** | 495 mm | | | | | | |
| FEAP*** | 505 mm | | | | | | |
| FEAP*** | 515 mm | | | | | | |
| FEAP*** | 525 mm | | | | | | |
| FEAP*** | 535 mm | | | | | | |
| FEAP*** | 545 mm | | | | | | |

*Tipo/Diametro piolo * Typ/Durchmesser Anker

ancoPLUS Rinforzo al taglio

ancoPLUS Durchstanzbewehrung



06/2018

| Cod. Art. Art. – Nr. | Altezza Piolo Ankerhöhe | Prezzo/piolo Preis/Anker | | | | | |
|-------------------------|----------------------------|-----------------------------|----------|----------|----------|----------|----------|
| | | X/10 mm* | A/12 mm* | B/14 mm* | C/16 mm* | G/20 mm* | O/25 mm* |
| FEAP*** | 555 mm | | | | | | |
| FEAP*** | 565 mm | | | | | | |
| FEAP*** | 575 mm | | | | | | |
| FEAP*** | 585 mm | | | | | | |
| FEAP*** | 595 mm | | | | | | |
| FEAP*** | 605 mm | | | | | | |
| FEAP*** | 615 mm | | | | | | |
| FEAP*** | 625 mm | | | | | | |
| FEAP*** | 635 mm | | | | | | |
| FEAP*** | 645 mm | | | | | | |
| FEAP*** | 655 mm | | | | | | |
| FEAP*** | 665 mm | | | | | | |
| FEAP*** | 675 mm | | | | | | |
| FEAP*** | 685 mm | | | | | | |
| FEAP*** | 695 mm | | | | | | |

Altre misure a richiesta. Andere Größen auf Anfrage.

*Tipo/Diametro piolo * Typ/Durchmesser Anker